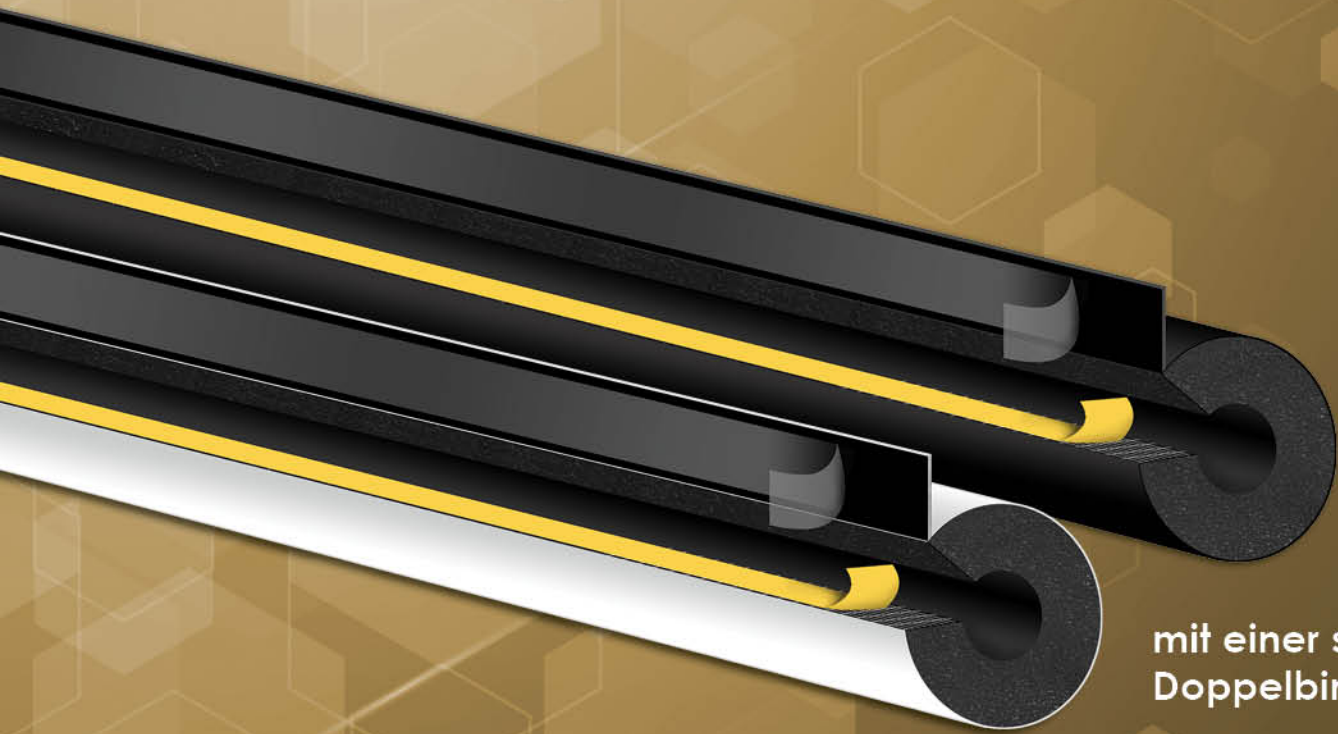


# ISOPIPE<sup>®</sup>

## SLIT & SEAL

Vorgespaltenes Isolationsrohr für bereits vorinstallierte Anlagen



mit einer sicheren  
Doppelbindung



CE

Integrierte  
Isoliersysteme

[www.isopipe.eu](http://www.isopipe.eu)

# ISOPIPE<sup>®</sup>

## SLIT & SEAL

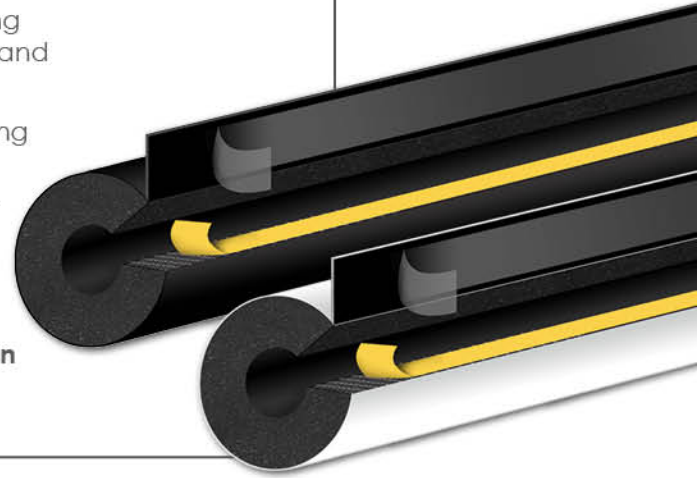


mit einer sicheren  
Doppelbindung

Vorgespaltenes Rohr mit Selbstklebeband und selbstklebende Überlappungsklebeband.

### SLIT & SEAL Vorteile

- **ISOPIPE Slit & Seal** bietet eine sichere Doppelbindung entlang der Spaltung, mit stärkerem inneren selbstklebendem Rohrband und externes selbstklebendes Überlappungsklebeband.
- Es ist an einer Ecke **vorgespalten** und somit für die Abdeckung von größeren Klebeflächen geeignet. Es bietet verbesserte Klebeeigenschaften und minimiert somit den Wärmeverlust.
- **ISOPIPE Slit & Seal** minimiert die Applikations- und Installationszeit, und somit auch die damit eingehenden Kosten.
- Das Produkt hat ein **ansprechendes Erscheinungsbild und ein professionelles Finish**.



### Anwendungen

- **Alle Heiz- und Kühlrohrsysteme**, in denen Wärmeisolierung benötigt wird.
- **Für bereits vorinstallierte Rohrsysteme** in denen keine Isolation verlegt werden kann und die deshalb gespalten und auf existierende Rohre befestigt werden müssen.

**Slit & Seal minimiert die Applikations- und Installationszeit, und somit auch die damit eingehenden Kosten**

Verfügbar mit folgenden Isolierungen: **ISOPIPE TC (+110°C)**, **ISOPIPE TR (+110°C)** oder **ISOPIPE HT-HF (+175°C)**  
Auch erhältlich als: **SOLAR, HP & UV PLUS COVERING**

Für nähere Information wenden Sie sich bitte an die Broschüren der Produkte **ISOPIPE TC**, **ISOPIPE HT-HF** & **ISOPIPE COVERINGS (SOLAR, HP, UV PLUS & HEAVY DUTY)** und das technische Datenblatt.

# ISOPIPE<sup>®</sup> S.A.

**Rebuild the future!**

[www.isopipe.eu](http://www.isopipe.eu)

#### GRIECHENLAND

##### Hauptsitz:

Nafpliou & Daskalogianni  
144 52 Metamorfofi Attika  
T.: +30 210 28 28 603  
F.: +30 210 28 19 210  
E: [export@isopipe.gr](mailto:export@isopipe.gr)

##### Produktionsanlage:

73. km Nationalstraße Athen - Lamia  
341 00 Ritsona Halkida  
T.: +30 22620 89 800  
F.: +30 22620 72 006  
E: [export@isopipe.gr](mailto:export@isopipe.gr)

#### SPANIEN

##### Barcelona:

C/ Costa i Deu 71 - 79 (esq. C/ Tamarit)  
08205, Sabadell, Barcelona, Spanien

##### Madrid:

Calle Pedro Duque, 5,  
Polígono Industrial GITESA,  
28.814- Daganzo de Arriba (Madrid),  
Madrid Community

T.: +34 93 879 1195  
F.: +34 93 879 1313  
E: [pedidos@isopipe.es](mailto:pedidos@isopipe.es)

#### GROßBRITANNIEN

##### Hauptsitz:

178 Seven Sisters Straße  
London N7 7PX  
Großbritannien

##### Lagerhaus:

Airfield Industrial Estate Warboys, Huntingdon  
Cambridgeshire PE28 2SH  
Großbritannien

T: +44 (0) 208 299 9545  
E: [orders@isopipe.eu](mailto:orders@isopipe.eu)

Alle technischen Spezifikationen zu ISOPIPE-Produkten finden Sie im ISOPIPE-Katalog und im Installationshandbuch.